

# Terrassenplatten

Wenn das Gefühl nach Freiheit eine Form annimmt: Unsere Terrassenplatten lassen Ihren zahlreichen Gestaltungsideen freien Lauf. Ob moderne Architektur, mediterranes Ambiente oder rustikaler Aussenbereich – mit unserem breiten Spektrum an Belägen sind Ihren Ideen keine Grenzen gesetzt. Das Resultat: Immer ein starker Auftritt. Pure Schönheit, herausragende Qualität und echte Freiheit – einfach das perfekte Outfit für Ihren Garten.

## Unsere Produkte in der Übersicht

- 152** Fincasa Nova
- 158** UHL Ceramics Nova
- 166** Feingestrahlte Terrassenplatten
- 170** Kugelgestrahlte Terrassenplatten
- 174** Wassergestrahlte Terrassenplatten
- 178** Schwimmbad-Randplatten



**Fincasa Nova**, klare Formensprache für ein exklusives Gesamtbild.



**Terrassenplatten** in unterschiedlichen Formaten und vielen Farben.









## Fincasa Nova

Beweisen Sie Stil – die Fincasa Terrassenplatten verkörpern minimalistisches Design mit ausgeklügelter Funktionalität. Dank der praktischen Oberflächenbeschichtung haben Sie lange Freude an Ihrer Terrasse.

**Top Ten!**

Gehört zu den Lieblingsprodukten unserer Kunden



Valencia



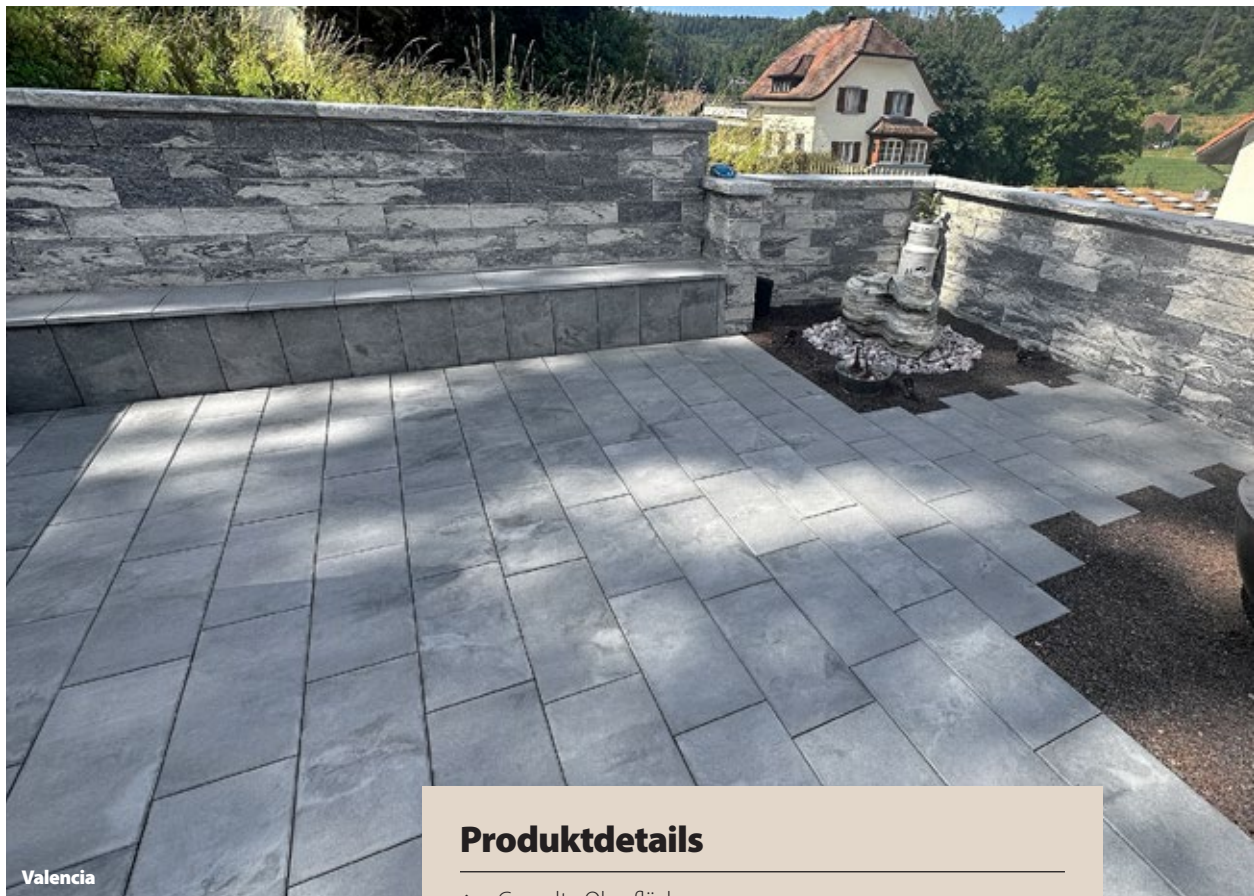


Cordoba »





Barcelona



Valencia

### Produktdetails

- ◆ Gecurlte Oberfläche
- ◆ Modernes Format 60 x 30 cm
- ◆ Transparente, filmbildende Oberflächen-Beschichtung
- ◆ Verringerte Schmutzanfälligkeit
- ◆ Rutschhemmende Oberfläche (Rutschfestigkeitsklasse R13)





Valencia

### Unser Tipp

Harmoniert gut mit:



# 178

Schwimmbad-Randplatten und Duschwanne



# 106

Melange Öko Petrol







## UHL Protect plus

Die transparente, filmbildende Oberflächen-Beschichtung der Serie UHL PROTECT plus vermindert die Schmutzanfälligkeit und sichert die Farbbrillanz, die den besonderen Reiz dieser Terrassenplatten durch die modernen Farbvariationen unterstreicht.



Valencia



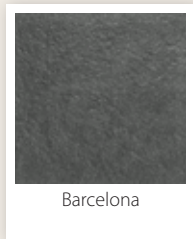
Barcelona

## Fincasa Nova Zahlen & Fakten im Überblick

Produit  
en français!



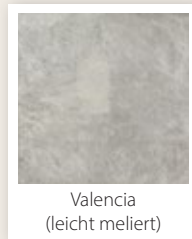
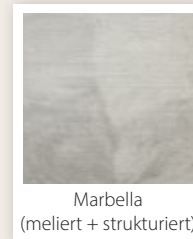
### Farben



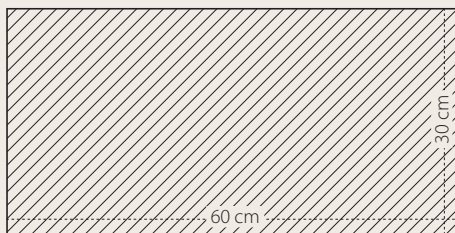
Barcelona



Cordoba

Valencia  
(leicht meliert)Bilbao  
(strukturiert)Marbella  
(meliert + strukturiert)

### Formate 1:100



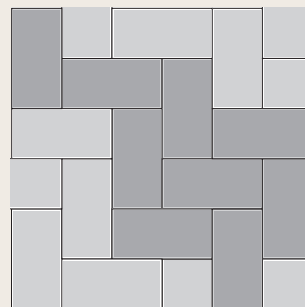
### Abmessungen

L x B x Stärke	kg/Pal.	St./Pal.	m <sup>2</sup> /Pal.	kg/m <sup>2</sup>	Bedarf/m <sup>2</sup>
60 x 30 x 4 cm	1,175	68	12,24	96	5,55

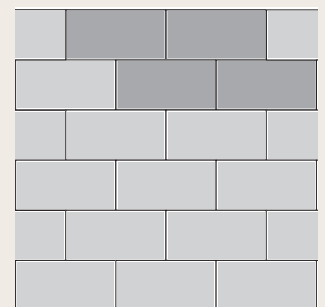
- Lieferbar ab Werk Schutterwald

Die Stückzahl pro m<sup>2</sup> kann sich in Abhängigkeit der Steingröße und Fugenbreite leicht verändern und beruht auf der theoretischen Rasterberechnung. (Die hier gezeigten Beispiele sind eine kleine Auswahl an Verlegemöglichkeiten, die diese Pflastersysteme und Terrassenplatten bieten.)

### Verlegemuster



FN1 **Bedarf je m<sup>2</sup>**  
5,5 Stück 60 x 30 cm



FN2 **Bedarf je m<sup>2</sup>**  
5,5 Stück 60 x 30 cm

### Gut zu wissen!



**Produktvideo  
Fincasa Nova**  
Jetzt einscannen und  
aktuelles Produktvideo  
online ansehen.



Teil 1



Teil 2

QR-Code scannen und  
**Videoanleitung zum  
einfachen Verlegen  
von Terrassenplatten**  
ansehen.





## UHL Ceramics Nova

Die hochwertige, grossformatige Keramikplatte UHL Ceramics Nova überzeugt mit besten Eigenschaften: Dauerhafte Farbbrillanz und leichte Pflege. Durch die extrem harte, robuste Oberfläche verlieren die Platten auch nach Jahren nichts an ihrer besonderen Schönheit.



**Trend!**

Einer unserer  
Produkt-Trends

Artgrey









Quarzit-Beige

## UHL Trend

### Beständiges Keramik

Keramikplatten zeichnen sich durch ihre hohe Beständigkeit und Widerstandskraft aus. Durch ihre robuste Oberfläche und die einfache Pflege sind sie besonders im Aussenbereich eine ausgezeichnete Wahl. Die Farbbrillanz der Platten steht der Qualität des Materials in nichts nach und überzeugt mit dauerhafter Leuchtkraft und permanenter Farbintensität.



Urblack



Artgrey







# R

## Produktdetails

- ◆ Witterungs- und frostbeständig
- ◆ Einfache Pflege und leichte Reinigung
- ◆ Durchgefärbtes Feinsteinzeug –  
Rektifiziert Monokalibriert
- ◆ Biegefestigkeit  $\geq 50 \text{ N/mm}^2$
- ◆ Bruchlast  $\geq 4.000 \text{ N}$
- ◆ Rutschhemmende Oberfläche  
(Rutschfestigkeitsklasse R11)
- ◆ Leicht zu verlegen
- ◆ **Verlegemöglichkeiten:** lose im Splittbett,  
auf Stelzlager oder im Mörtelbett



Artgrey







Urgrey





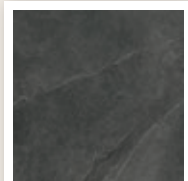


## UHL Ceramics Nova Zahlen & Fakten im Überblick

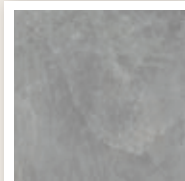
Produit  
en français!

### Farben

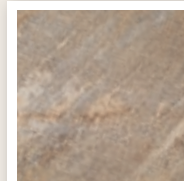
Grösse 45 x 90 cm



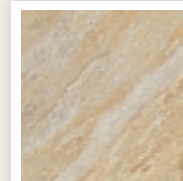
Artblack\*



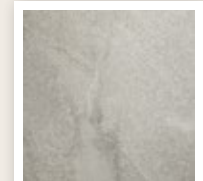
Artgrey\*



Quarzit-Beige

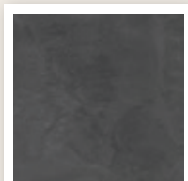


Quarzit-Natur

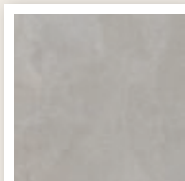


Quarzit-Grau

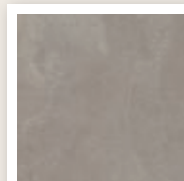
Grösse 80 x 80 cm



Urblack



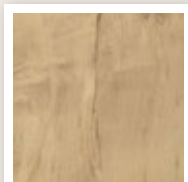
Urgrey



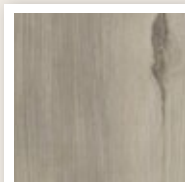
Urtaupe

\* Auch in den Formaten  
120 x 120 cm, 60 x 120 cm und  
60 x 60 cm erhältlich

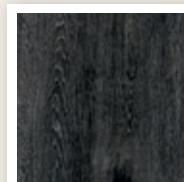
Grösse 40 x 120 cm



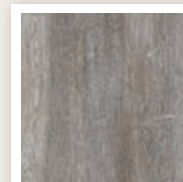
Beige-Line



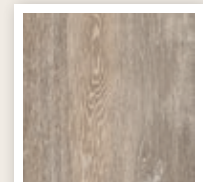
Grigio-Line



Woodblack

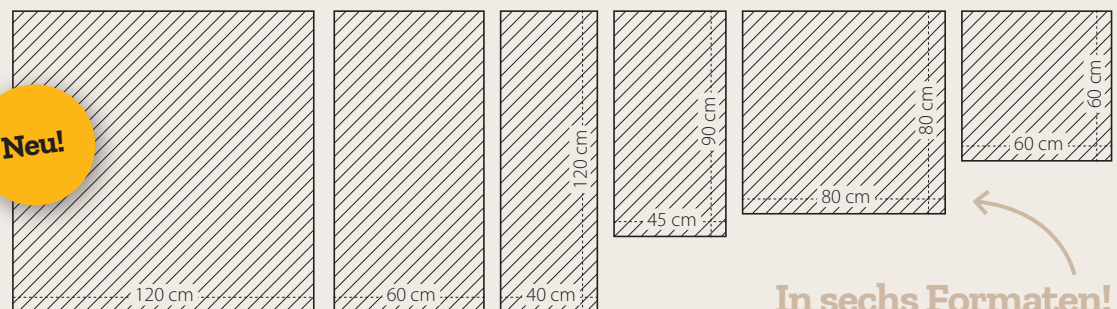


Woodgrey



Woodcreme

### Formate 1:300



In sechs Formaten!

### Abmessungen

L x B x Stärke	kg/Pal.	St./Pal.	m <sup>2</sup> /Pal.	kg/m <sup>2</sup>	St./Karton	m <sup>2</sup> /Karton
45 x 90 x 2 cm	894	48	19,44	46	2	0,81
60 x 60 x 2 cm*	1.060	64	23,04	46	2	0,72
80 x 80 x 2 cm	1.325	45	28,80	46	1	0,64
40 x 120 x 2 cm	1.060	48	23,04	46	1	0,48
60 x 120 x 2 cm*	1.192	36	25,92	46	1	0,72

◆ Lieferbar ab Werk Schutterwald

\* nur in den Farben Artblack und Artgrey erhältlich

Quarzit-Grau

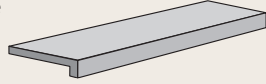




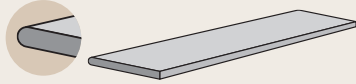
## Weitere Produkte

### Typ

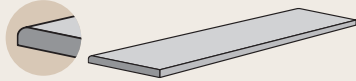
Stufenplatte/Schwimmbad-Randplatte



Platten halbrund

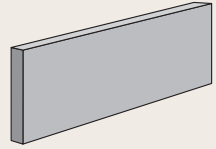


Platten viertelrundstab

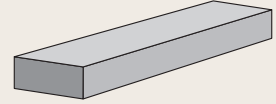


### Typ

Rasenkante gerade



Blockstufe



♦ Verschiedene Formate auf Anfrage lieferbar.

## Aufbauempfehlung

### Verlegung auf Stelzlager

Stelzlager ermöglichen die Verlegung von Terrassenplatten mit einem Hohlraum unter den Platten von ca. 40 bis 60 mm und bieten so genug Platz für die Verlegung von Leitungen oder Kabeln. Diese sind dank der lose aufgelegten Platten einfach zugänglich und bestens geschützt. Ein weiterer Vorteil sind die offenen Fugen, durch welche Wasser bzw. Niederschlag direkt auf den Untergrund abgeleitet werden kann. Um einen gleichmässigen Fugenabstand zu erhalten, empfehlen wir die Verwendung von Fugenkreuzen bei der Verlegung im Splittbett (Fugenabstand ca. 3 mm).

**Individuell  
höhenverstellbar**







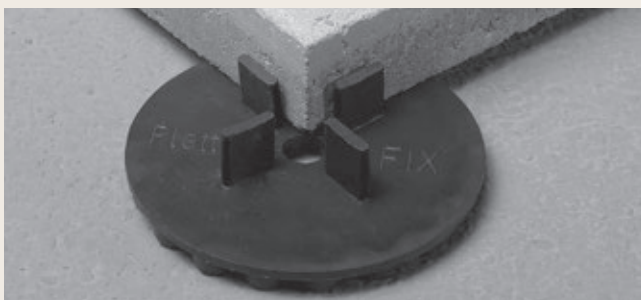
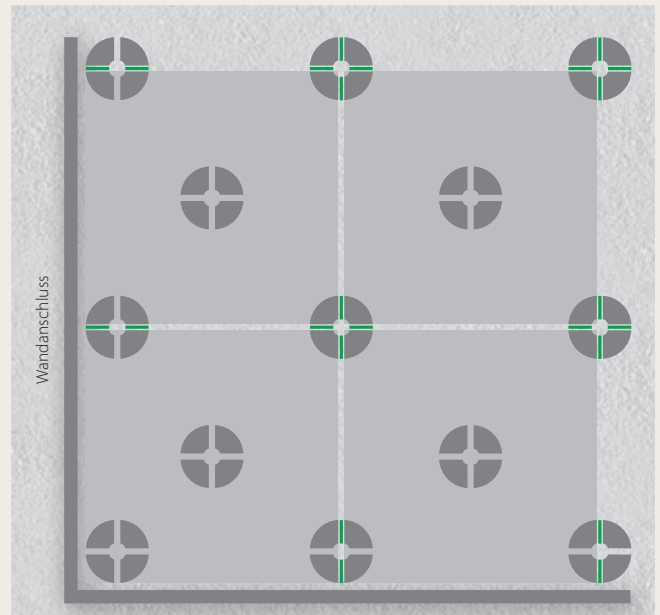
### Verlegung im Mörtelbett

Bei der Verlegung im Mörtelbett muss ein frostsicherer Kleber oder Mörtel verwendet werden. Der Fugenabstand sollte 4 mm sein, das Gefälle des Bodenbelags sollte mindestens 1,5 – 2 % betragen. Da wir die Gegebenheiten vor Ort nicht kennen, empfehlen wir einen Fachhändler oder Verlegefachmann bzgl. Verlege-Art, Unterbau, Fugenmaterial, etc. zu Rate zu ziehen.

Die Stückzahl pro m<sup>2</sup> kann sich in Abhängigkeit der Steingrösse und Fugenbreite leicht verändern und beruht auf der theoretischen Rasterberechnung.

(Die hier gezeigten Beispiele sind nur eine Auswahl an Verlegungsmöglichkeiten, die diese Plattensysteme bieten.)

- ♦ Gemäss den Bildern in unserem Katalog die Keramikplatten auf Kreuzfuge verlegen.
- ♦ Die Fugenbreite mindestens 5mm breit gestalten und in Abstimmung mit Ihrem Verleger bei 40x120 cm Platten eher breiter als 5mm gestalten.
- ♦ Ein Gefälle von mindestens 2% einhalten, damit das Oberflächenwasser besser abfließen kann.
- ♦ Bei gebundener Verlegung eine Dehnfuge berücksichtigen.
- ♦ Fugenmaterial verwenden, welches eine geringere Druckfestigkeit als die Keramikplatte hat.
- ♦ Bei ungebundener Verlegung Kunststoffabstandshalter verwenden, damit sich die Platten nicht verschieben.
- ♦ Bei einer Splittverlegung Filterfliess verwenden.
- ♦ Die Keramikplatten rein für den Aussenbereich im Gehwegbereich verwenden.
- ♦ Berücksichtigen, dass bei einer Verlegung auf Plattenteller ab einer Plattengrösse von 40 x 120 cm bzw. einem Seitenverhältnis 1:3 mit einer 6 Punkt Auflage gearbeitet werden muss. Bei kleineren Seitenverhältnissen reichen 4 Auflagepunkte.
- ♦ Keine Reiniger auf Basis von Schmierstoffen oder Wachs verwenden, da sich sonst ein rutschiger Film bilden kann. Verwenden Sie idealerweise tensidfreie Reiniger.



Nach Bedarf können die grün hervorgehobenen Distanzstücke durch Herausbrechen leicht entfernt werden.





# Feingestrahlte Terrassenplatten

Verleihen Sie Ihrer Terrasse einen unverwechselbaren Flair! Dank des bereits werkseitig integrierten Oberflächenschutzes UHL PROTECT (advanced) lassen sich unsere feingestrahnten Terrassenplatten jetzt noch einfacher pflegen und reinigen.

**Top Ten!**

Gehört zu den Lieblingsprodukten unserer Kunden

## Unser Tipp

Harmoniert gut mit:



**Schwimmbad-Randplatten Santorin**

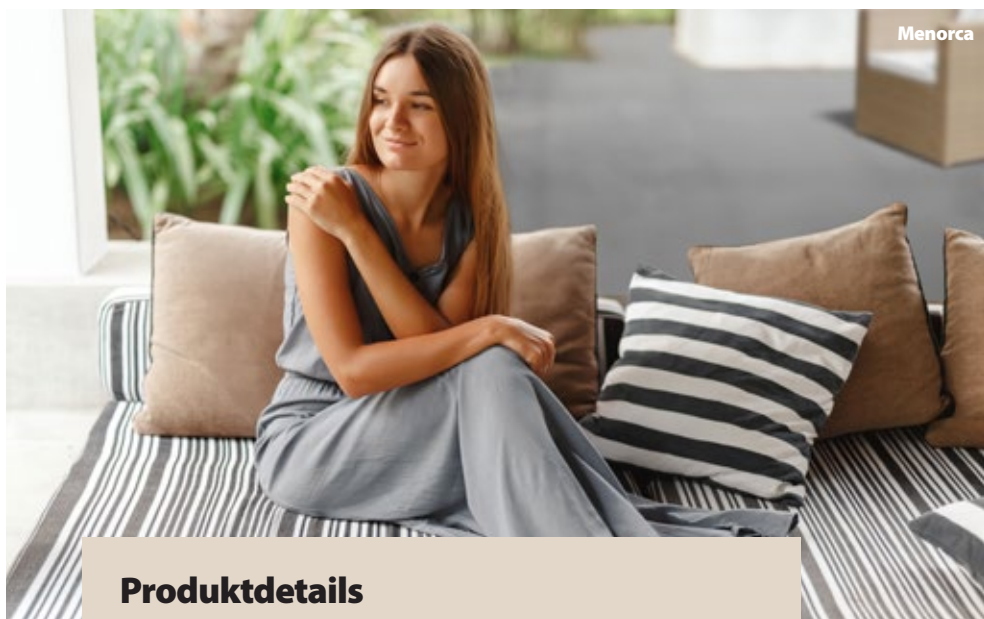


**Freitragende Stufenelemente Santorin**









## Produktdetails

- ◆ Feingestrahlte Oberfläche
- ◆ 2 zeitlose Farben
- ◆ Hydrophobierte Oberfläche
- ◆ Verringerte Schmutzempfindlichkeit
- ◆ Zubehörteile wie Stufen, Stelen, etc. finden Sie auf den Folgeseiten







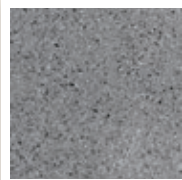
Menorca



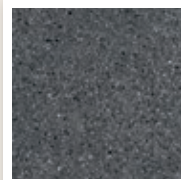
## Feingestrahlte Terrassenplatten Zahlen & Fakten im Überblick



### Farben

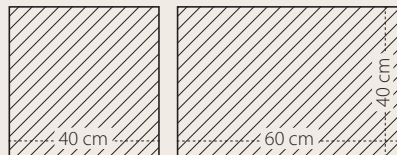


Menorca  
(Körnung: 1–3 mm)



Santorin  
(Körnung: 1–3 mm)

### Formate 1:200



In zwei Formaten!

### Abmessungen

L x B x Stärke	kg/Pal.	St./Pal.	m <sup>2</sup> /Pal.	kg/m <sup>2</sup>	Bedarf/m <sup>2</sup>
40 x 40 x 4 cm	830	54	8,64	96	6,25
60 x 40 x 4 cm	830	36	8,64	96	4,17

♦ Lieferbar ab Werk Schutterwald

### Gut zu wissen!



QR-Code scannen und  
**Videoanleitung zum  
einfachen Verlegen von  
Terrassenplatten** ansehen.

### Verlegemuster & Aufbauempfehlung

siehe **Seite 177** und unter **www.uhl.de**

#### UHL PROTECT advanced

Die Hydrophobierung von Kern- und Vorsatzbeton und die hydrophobierte Oberfläche verringern die Schmutzempfindlichkeit.







## Kugelgestrahlte Terrassenplatten

Glatte Oberfläche, trittsicher und frostbeständig – ein kugelgestrahlter Belag, der allen Herausforderungen rund um Haus und Garten gewachsen ist und dabei auch noch schick aussieht. So wie Sie es sich wünschen – machen Sie aus Ihrem Garten eine echte Wohlfühloase!







Naxos







## Produktdetails

- ◆ Glatte Oberfläche, trittsicher und frostbeständig
- ◆ Zweischichtiger Aufbau: Vorsatz und Kernbeton





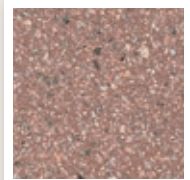


## Kugelgestrahlte Terrassenplatten Zahlen & Fakten im Überblick

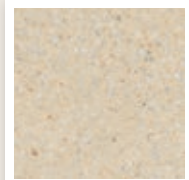
Produit  
en français!



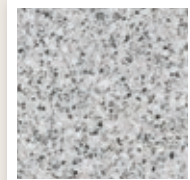
### Farben



Elba\*



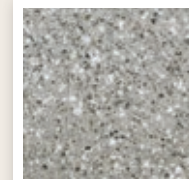
Naxos



Malaga



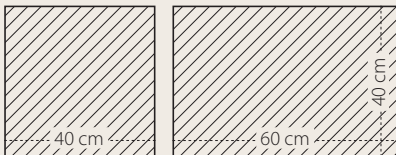
Korfu



Palma

\* nur in 40 x 40 cm  
erhältlich

### Formate 1:200



In zwei Formaten!

### Abmessungen

L x B x Stärke	kg/Pal.	St./Pal.	m <sup>2</sup> /Pal.	kg/m <sup>2</sup>	Bedarf/m <sup>2</sup>
40 x 40 x 4 cm	830	54	8,64	96	6,25
60 x 40 x 4 cm	830	36	8,64	96	4,17

- Lieferbar ab Werk Schutterwald

### Gut zu wissen!



QR-Code scannen und  
Videoanleitung zum  
einfachen Verlegen von  
Terrassenplatten ansehen.

### Verlegemuster & Aufbauempfehlung

siehe Seite 177 und unter [www.uhl.de](http://www.uhl.de)



Malaga





## Wassergestrahlte Terrassenplatten

Langanhaltend schön, robust und pflegeleicht – unsere wassergestrahlten Terrassenplatten sind Dank ihrer groben, aufgerauten Oberfläche besonders widerstandsfähig. In Verbindung mit Ihrem Umfeld entfalten sie ihre ansprechende Optik.







Grau »





## Produktdetails

- ◆ Sonderausführungen und Herstellung mit Sichtkanten möglich
- ◆ Griffige Oberfläche in verschiedenen Körnungen und Farben



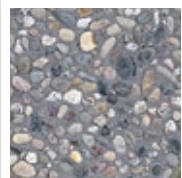
## Wassergestrahlte Terrassenplatten Zahlen & Fakten im Überblick



### Farben



Grau  
(Körnung: 0–2 mm)



Waschbeton  
(Körnung: 8–12 mm)



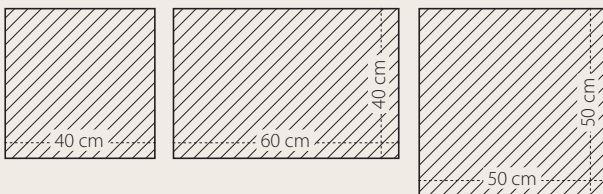
Helgoland  
(Körnung: 0–3 mm)

### Gut zu wissen!



QR-Code scannen und **Videoanleitung zum einfachen Verlegen von Terrassenplatten** ansehen.

### Formate 1:200



In drei Formaten!

### Abmessungen

Farbe	L x B x Stärke	kg/Pal.	St./Pal.	m <sup>2</sup> /Pal.	kg/m <sup>2</sup>	Bedarf/m <sup>2</sup>
Grau	40 x 40 x 4 cm	1.659	108	17,28	96	6,25
	60 x 40 x 4 cm	1.659	72	17,28	96	4,17
	50 x 50 x 4 cm	864	36	9,00	96	4,00
Helgoland und Waschbeton	40 x 40 x 4 cm	830	54	8,64	96	6,25
	60 x 40 x 4 cm	830	36	8,64	96	4,17
	50 x 50 x 4 cm	864	36	9,00	96	4,00

- ◆ Lieferbar ab Werk Schutterwald
- ◆ Verlegungsempfehlung: Wir empfehlen die Verlegung mit Fugenkreuzen/Plattenlagern, siehe Seite 177.

### Verlegemuster & Aufbauempfehlung

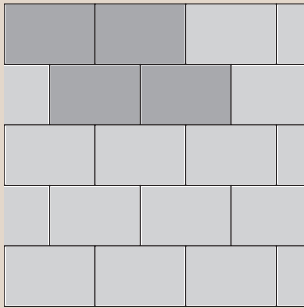
siehe Seite 177 und unter [www.uhl.de](http://www.uhl.de)







## Verlegemuster



Läuferverband	Bedarf je 10 m <sup>2</sup>
41 Platten	40 x 60 cm
1 Anfänger (bauseits halbiert)	40 x 60 cm/lfm

Die Stückzahl pro m<sup>2</sup> kann sich in Abhängigkeit der Steingrösse und Fugenbreite leicht verändern und beruht auf der theoretischen Rasterberechnung. (Die hier gezeigten Beispiele sind eine kleine Auswahl an Verlegemöglichkeiten, die diese Pflastersysteme und Terrassenplatten bieten.)

## Aufbauempfehlung

### Qualität und Sonderausführungen

Unsere Belagplatten bestehen aus zwei Schichten güteüberwachtem Vorsatz- und Kernbeton. Sie sind trittsicher, widerstandsfähig und frostbeständig. Dabei passend kombinierbar mit Stufen, Stelen, Einfassungen, Schwimmbad-Randplatten und Duschwannen – auch mehrfarbig.

### Lagerung

Die Platten sollten an einem trockenen Platz zwischengelagert werden. Beim Zwischentransport auf der Baustelle sind nur geeignete Hebewerkzeuge zu verwenden.

### Verlegung und Pflege

Hierbei ist von grösster Wichtigkeit, dass ein mindestens 3 mm grosser Fugenabstand zwischen den einzelnen Platten gewährleistet ist (eventuell Fugenkreuze verwenden). Ist eine Betonkonstruktion vorhanden, wie dies z. B. bei Balkonen, Dachterrassen etc. der Fall ist, empfiehlt sich eine Plattenverlegung auf Stelzlager oder sogenannten Mörtelsäckchen.

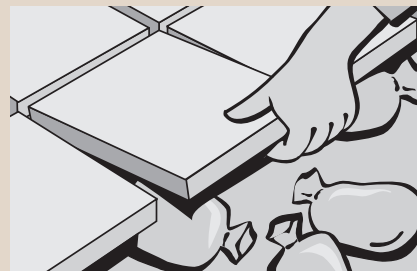
Grundsätzlich ist bei allen Verlegearten auf eine einwandfreie, auch auf Dauer zuverlässige Wasserabführung (auch Unterbau) zu achten. Wir empfehlen, die Platten unmittelbar nach Verlegung mit geeigneter Imprägnierung zu behandeln. Verschmutzte Plattenbeläge können in den meisten Fällen mit Wasser gereinigt werden.

**Hinweis:** Keine Imprägnierung bei bereits imprägnierten Platten.

Bei oberflächenbehandelten Platten können durch unsachgemässe Behandlung z. B. durch Verschieben von Mobiliar etc. Kratzer in der Oberfläche entstehen.

### Plattenlager

Plattenlager gewährleisten bei festem Untergrund (Beton o. ä.) den Wasserabtransport unter den Platten und erleichtern gleichzeitig das regelmässige Verlegen durch gleichmässigen Plattenabstand.



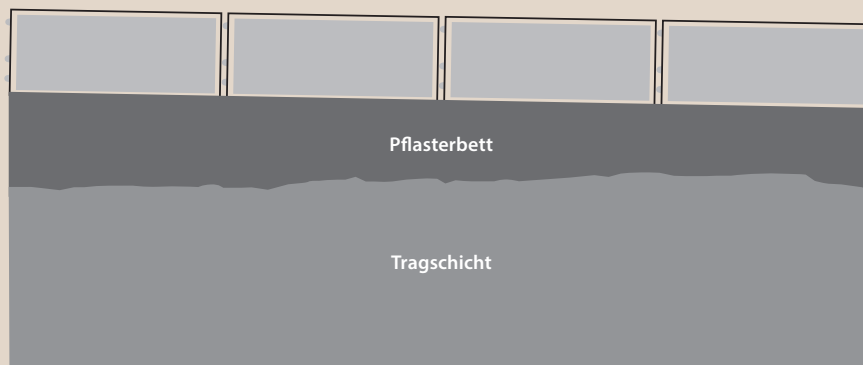
Verlegung auf Mörtelsäckchen



Der Einsatz von Fugenkreuzen ermöglicht ein einheitliches Fugenbild.

Bedarf pro m<sup>2</sup>: Plattenmass 40/40 = 6,25 Stück  
Plattenmass 50/50 = 4 Stück  
Plattenmass 60/40 = 4 Stück

### Terrassenplatten Unterbau



- ⚠ **Mind. 3 mm Fuge**
- ⚠ **Gefälle von 2 % beachten**

■ **Pflasterbett**  
ca. 3 – 5 cm Splitt  
(2 – 5 mm)

■ **Tragschicht**  
Ca. 20 cm verdichteten Kiestragschicht





## Schwimmbad- Randplatten

Unsere Schwimmbad-Randplatten für Indoor- und Outdoor-Pools fassen Ihr Schwimmbecken ästhetisch und elegant ein. Die kugelgestrahlten Oberflächen sind rutschfest und fühlen sich auch barfuss gut an.

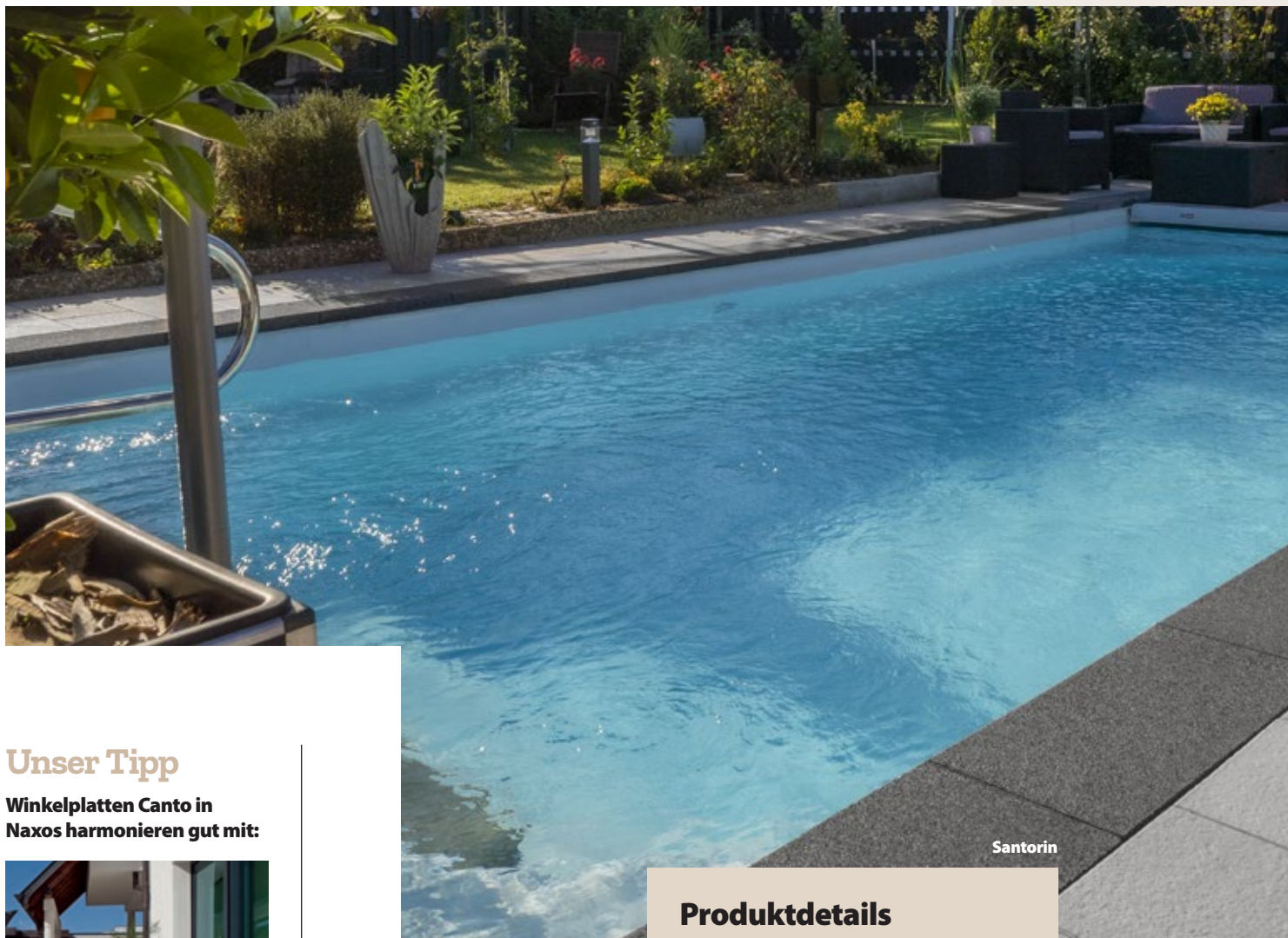


Naxos









## Unser Tipp

**Winkelplatten Canto in Naxos harmonieren gut mit:**



**Kugelgestrahlte Terrassenplatten Naxos**



**Sitzblock/Pflanzkübel**

## Produktdetails

- ◆ Plane Platten mit Nut und Feder
- ◆ Platten in 3 unterschiedlichen Formen erhältlich
- ◆ Vielseitig kombinierbar mit unseren Terrassenplatten



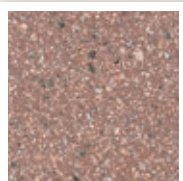


## Schwimmbad-Randplatten Zahlen & Fakten im Überblick

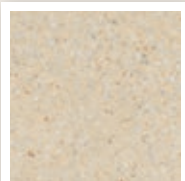
Produit  
en français!



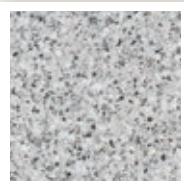
### Farben



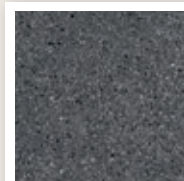
Elba



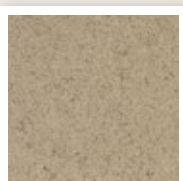
Naxos



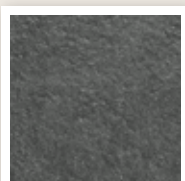
Malaga



Santorin\*



Beige\*\*



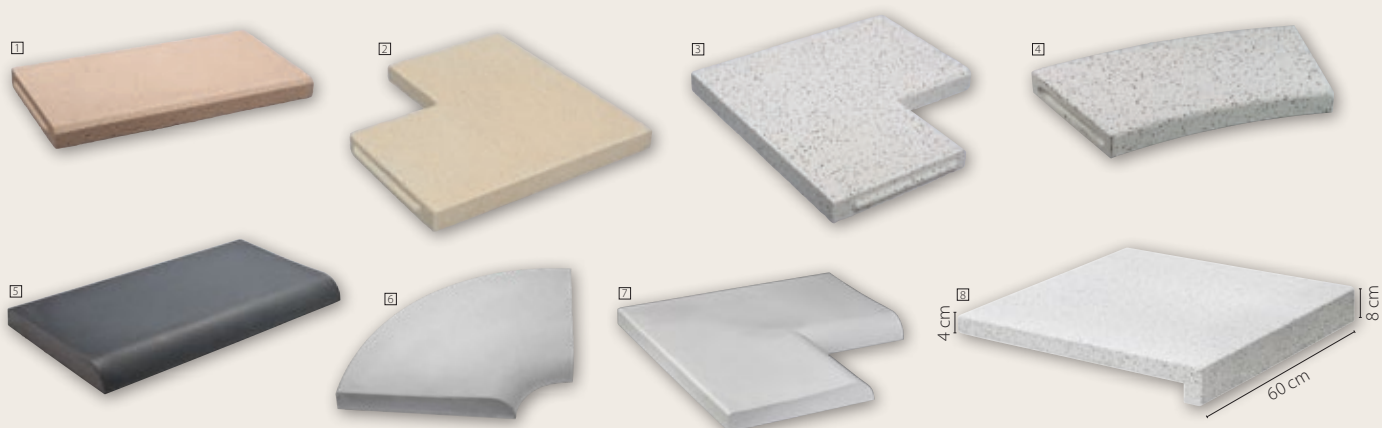
Anthrazit\*\*



Lloret\*\*

\* Oberflächenschutz **PROTECT advanced** gegen Aufpreis lieferbar  
\*\* nur nur in der Variante halbrund erhältlich"

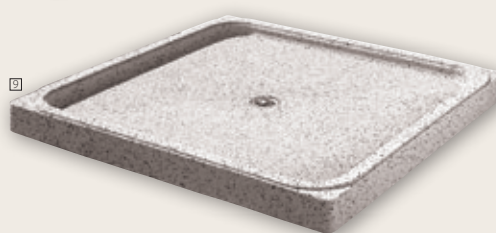




## Abmessungen

Typ	Radius	kg	L x B x Stärke
<b>Randplatten plan</b>			
☐ Längsteil plan	–	20	60 x 30 x 5 cm
☐ Ausseneck plan	–	22	50 x 30 x 5 cm
☐ Inneneck plan	–	22	50 x 30 x 5 cm
	20 cm	23	50 x 30 x 5 cm
☐ Platte mit Innenradius plan	100 cm	18	58/44 x 30 x 5 cm
	150 cm	21	60/50,5 x 30 x 5 cm
	200 cm	21	60/52,5 x 30 x 5 cm
	250 cm	21	60/53,5 x 30 x 5 cm
	300 cm	21	60/54,5 x 30 x 5 cm
Eckteil mit Radius (zweitellig)	61 cm	41	71 x 48 x 5 cm
<b>Randplatten halbrund</b>			
☐ Längsteil halbrund	–	15,64	60 x 30 x 4/5 cm
☐ Bogen 90°	10 cm	10,64	10 x 10 x 4/5 cm
☐ Innenecke halbrund	–	17	50 x 50 x 4/5 cm
Aussenecke halbrund (o. Abb.)	–	18	50 x 50 x 4/5 cm
<b>Winkelplatten „Canto“</b>			
☐ Längsteil Canto	–	36	60 x 60 x 4 cm
Eckplatte Canto (o. Abb.)	–	32	60 x 60 x 4 cm
<b>Zubehör</b>			
☐ Duschwanne*		150	100 x 100 x 9 cm

\* Duschwanne ist 1-farbig und 2-farbig produzierbar. Auslauf mittig oder im Eck möglich.



## Verlegung und Pflege

- Vor dem Verlegen ist der Untergrund mit einer Grundierung zu versehen.
- Beim Verkleben der Platten ist möglichst darauf zu achten, dass dies hohlraumarm erfolgt.
- Anfragen für Sondermasse an [verkauf@uhl.de](mailto:verkauf@uhl.de)

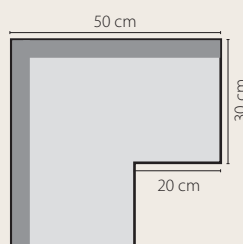
### Winkelplatten „Canto“



Wir empfehlen, die Schwimmbad-Randplatte „Canto“ mittels geeigneter Imprägnierung zu behandeln (Produktinformation beachten). Des Weiteren empfehlen wir eine Silikonfuge/Natursteindichtstoff zwischen den Platten zu verwenden.

Diese Produkte werden in Kunststoff-Formen hergestellt. Dies kann zu leichten Massdifferenzen (Untermass) führen.

Skizze zu Ausseneck plan



Skizze zu Inneneck plan

