

Mauersysteme

Unverkennbar UHL: edle Designs, perfekte Funktionalität und langlebige Schönheit. Ob als Gartenmauer, als Sicht- und Windschutz, als Stützmauer oder für die Grundstückseinfassung – Sie werden diese Mauersysteme lieben! Kompromisslose Qualität und Design stehen stets im Fokus, was unsere Abgrenzungen optisch besonders ansprechend und dazu äusserst funktional machen.

Unsere Produkte in der Übersicht

- 208** Solido
- 214** Telesto
- 218** Mauer-Abdeckplatten



Solido, mit rustikalem Charme.



Telesto, geradlinige Mauer für eine moderne Optik.





Solido

Das Solido-Mauersystem ist für Sie wie gemacht, wenn Sie auf rustikales und zeitloses Design stehen. Durch sieben verschiedene Steinformen kann die Solido-Mauer sehr individuell gestaltet werden.

Unser Tipp

Harmoniert gut mit:



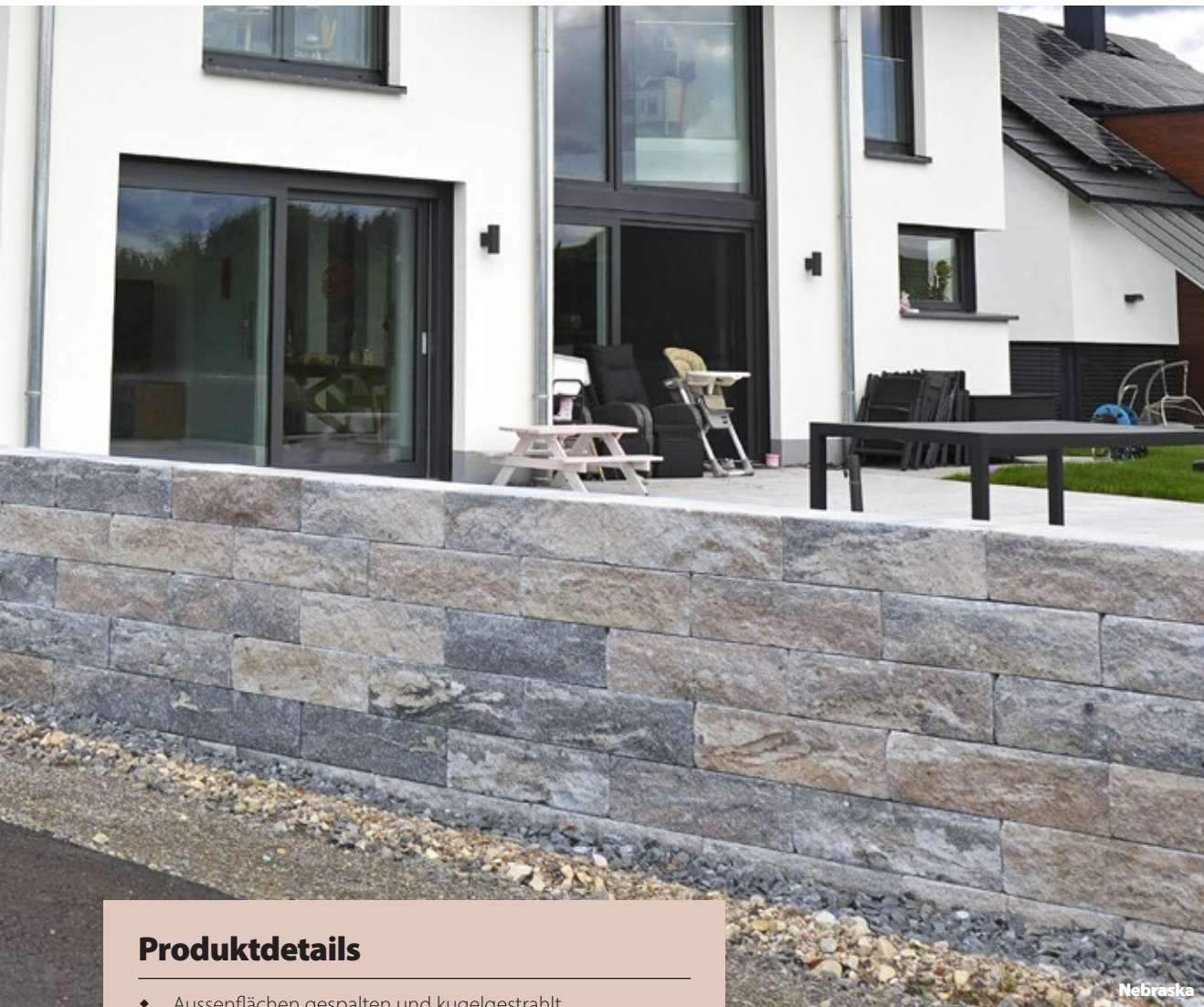
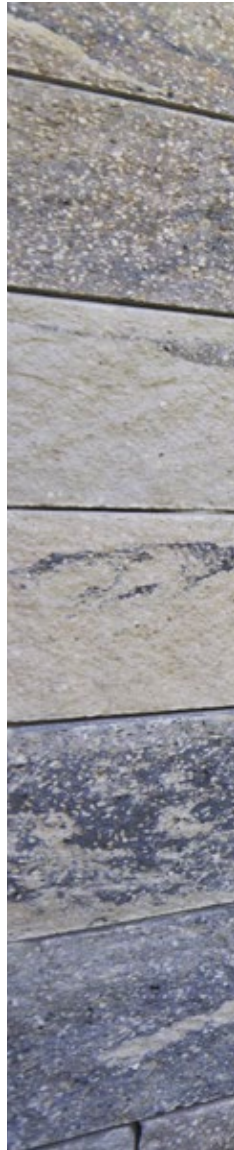
120

Treccaro Roya





Sol

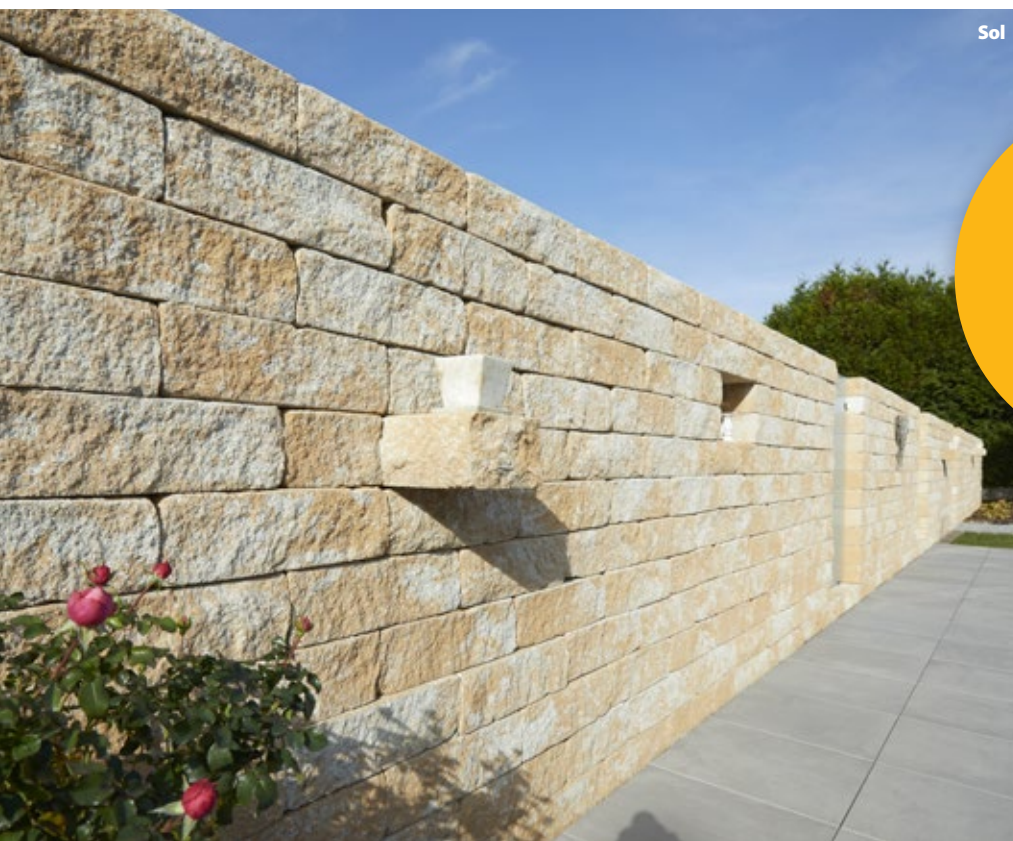


Produktdetails

- ◆ Aussenflächen gespalten und kugelgestrahlt
- ◆ Natürliches Aussehen durch harmonische Marmorierung
- ◆ 7 Steinformate in 3 Farben



Nebraska



Sol

Trend!
Einer unserer
Produkt-Trends



Vitre & Nebraska

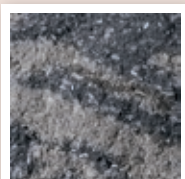
Solido Zahlen & Fakten im Überblick



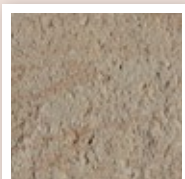
Farben



Nebraska



Vitre



Sol

Gut zu wissen!



QR-Code scannen und
**Videoleitung zum
einfachen Verlegen von
Solido Mauersteinen**
ansehen.



Abmessungen

Elemente	L x B x H	kg/Pal.	St./Pal.	kg/St.	Bedarf/m ²
▣ Grundelement	50 x 25 x 15 cm	1.320	30	46	13,3
▣ Grundelement (nicht getrennt lieferbar)	34 x 25 x 15 cm	1.320	30	46	–
	16 x 25 x 15 cm	–	–	–	–
▣ Anfang/Endelement	50 x 25 x 15 cm	1.320	30	46	13,3
▣ Halbelement	25 x 25 x 15 cm	1.320	60	23	–
▣ Pfeiler-/Drittelement	16,5 x 25 x 15 cm	1.095	75	14,6	–
▣ Abdeckplatte	60 x 35 x 8 cm	780	20	40	–
▣ Pfeilerabdeckplatte	50 x 50 x 7 cm	455	10	47	–

Kennen Sie schon ...?

Unsere Musterausstellung

Besuchen Sie uns doch einfach! Auf unserem 650 m² grossem Ausstellungsgelände können Sie unsere Produkte anschauen und anfassen. Lassen Sie sich vor Ort von unserer Qualität überzeugen – 24/7 für Sie geöffnet.



**Wir beraten Sie auch gerne
von Montag bis Freitag
nach telefonischer Absprache
044 8791950**



Telesto

Bauen Sie dank der Nut- und Federverbindung schnell, einfach und komfortabel Ihre ganz persönliche Mauer. Das Mauer-Baukastensystem besteht aus wenigen hohlen Grundelementen, die perfekt aufeinander abgestimmt sind.







Produktdetails

- ◆ einfacher Aufbau
- ◆ trendige Formate
- ◆ glatte Oberfläche
- ◆ keine Abdeckplatten notwendig



Crema

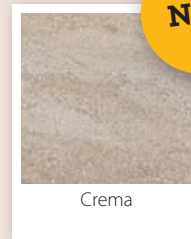
Telesto Zahlen & Fakten im Überblick



Farben



Asta



Crema

Neu!

Abmessungen

Elemente	L x B x H	kg/Pal.	St./Pal.	kg/St.	Bedarf/m ²
□ Grundelement 1 ½ glatt mit Nut & Feder	57 x 19 x 12 cm	1015	70	14,5	14,62
□ Grundelement ½ glatt mit Nut & Feder	19 x 19 x 12 cm	279,3	49	5,7	–
□ Abschlusselement 1 ½ glatt mit Nut	57 x 19 x 12 cm	1230	60	20,5	–





Mauer-Abdeckplatten

Ein schöner Abschluss Ihrer Mauergrenze. Ohne Mörtelfuge können sie ganz einfach mit Silikon unsichtbar abgedichtet werden.

Info: Montage!

Die Mauerabdeckung auf kunststoffvergüteten Mörtel (z. B. von PCI) auflegen und ausrichten. Die Platten sind nach dem Versetzen bauseitig zu imprägnieren.



Produktdetails

- ◆ Dichte Dehnfugen durch Silikon o. ä., keine Mörtelfuge
- ◆ Wassernasen schützen das Mauerwerk vor Feuchtigkeit
- ◆ Leicht gewölbte Oberfläche lässt Wasser ablaufen

Grau



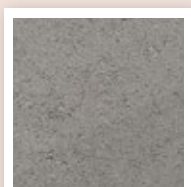
Anthrazit

Mauer-Abdeckplatten Zahlen & Fakten im Überblick

Produit
en français!



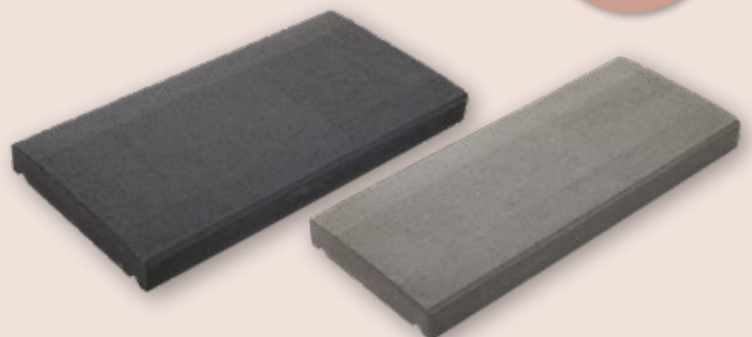
Farben



Grau



Anthrazit



Abmessungen

L x B x H	kg/Pal.	St./Pal.	lfm/Pal.	kg/St.	max. Mauerstärke
25 x 60 x 5 cm	560	40	24	14	15
30 x 60 x 5 cm	680	40	24	17	20
35 x 60 x 5 cm	690	30	18	23	25
40 x 60 x 5 cm	780	30	18	26	30